

# EV2456-WT

## Vaše výhody



Monitor EIZO FlexScan EV2456 vyhovuje nejvyšším nárokům na moderní kancelářské pracoviště. Vyniká jak obrazovou kvalitou, tak ergonomií. Úprava pro potlačení odlesků a funkce Auto-EcoView výrazně snižují únavu očí svých uživatelů. Obrazové procesory pracující interně s 10-bitovým videosignálem se starají o čistou a přesnou reprodukci obrazových signálů. Hybridní řízení jasu je zárukou klidného obrazu bez poblikávání a automatické omezení modrého spektra světelného záření z podsvětlovacího systému ve večerních hodinách zvyšuje zrakovou „pohodu“, a zabraňuje poruchám spánku. To vše usnadňuje kancelářskou práci. Celkově působí tento monitor v provedení Ultra-Slim díky mimořádně tenkému rámečku velmi kompaktně. Rámeček monitoru je tenký pouze 1 mm. V kombinaci s ovládacím panelem integrovaným přímo ve spodní části zobrazovací plochy LCD-panelu to znamená prakticky souvislý obraz na víceobrazovkové sestavě. Příložený software Screen InStyle otevírá možnosti ovládní monitoru přes počítačovou síť nebo z prostředí Windows na počítači. Ve víceobrazovkových sestavách Screen InStyle umožňuje synchronní ovládní všech monitorů najednou.

- ✓ Panel LCD s technologií IPS o úhlopříčce 24,1 palce a rozlišením 1920x1200 (16:10) pro vynikající obrazovou kvalitu
- ✓ Rámeček široký po stranách a nahoře pouze 1 mm – extrémně kompaktní a mimořádně atraktivní vzhled
- ✓ Obraz bez poblikávání (FlickerFree) díky hybridnímu řízení jasu a automat.omezením modrého spektra
- ✓ Kontrast 1000:1, jas 350 cd/m<sup>2</sup>, pozorovací úhel 178°
- ✓ Funkce Auto-EcoView, EcoView-Index a EcoView-Optimizer pro nejvyšší úsporu energie a optimální ergonomii
- ✓ Integrované reproduktory a výstup na sluchátka
- ✓ Rozbočovač USB 3.0 s jedním konektorem pro upstream a dvěma konektory pro downstream
- ✓ Vstupy Display Port, HDMI, DVI-D a DSub pro digitální i analogové signály

## Popis

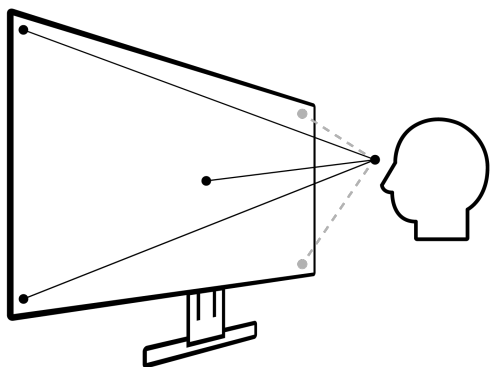
### Ultra tenký. Ultra elegantní!

Elegantní černá nebo zářící bílá: Velmi útlá konstrukce upoutává rámečkem tenkým pouze 1 mm a zcela plochou čelní stranou. Mezi displejem a rámečkem je tenký černý skleněný okraj o šířce cca 5,2 mm. Nikomu neujde ani střídavý boční profil a elegantní zadní strana. Model EV2456 se vyznačuje i zcela plochou čelní stranou se skrytými ovládacími dotykovými tlačítky.



### Nejvyšší kvalita obrazu díky panelu IPS

Monitor vytváří harmonický trojakord vynikající kvality obrazu: excelentní rozlišení 1920 x 1200 obrazových bodů, nejvyšší kontrast 1000:1 a stabilní jas až 350 cd/m<sup>2</sup>. Což znamená: Vidíte text s obrysy ostrými jako břitva, skvostné grafiky a jasné obrázky. Díky kvalitním panelům IPS s podsvícením LED jsou kontrasty a barvy shodné pro libovolný zorný úhel.



### 10bitová tabulka LUT: zcela přesné řízení barev

Obraz může být dokonalý jedině s dokonalými barvami. Z toho důvodu jsou kancelářské monitory EIZO vybaveny nejméně desetibitovou tabulkou LUT (Look-Up-Table), jež převádí informace o barvách výrazně přesněji než obvyklé osmibitové tabulky LUT. Jemné odstupňování barev se stará o dokonale vykreslené pře-

chody a nadto umožňuje také různá individuální nastavení. Proto je například možné bezeztrátově volit úroveň bílého bodu v rozmezí 4000 K až 10000 K v krocích po 500 K.



Bez 10bitové tabulky LUT



S 10bitovou tabulkou LUT

### Funkce Auto-EcoView šetří elektřinu i vaše oči

Přes den, v noci, na světle, ve tmě: Bez ohledu na to, kde a kdy pracujete, funkce Auto EcoView průběžně měří změny okolního světla a optimalizuje obrazovku nastavením ideální hodnoty jasu. Zcela automaticky s použitím snímače. Přednosti: Minimalizuje se rušivé oslňování a vaše oči se neunavují tak rychle. Speciální dvoubodové řízení při nastavování požadovaného jasu obrazovky zohledňuje nejvyšší a nejnižší úroveň jasu okolního světla během dne. Další výhoda: Díky automatickému přizpůsobení jasu ušetříte až polovinu nákladů na elektřinu ve srovnání s monitorem, který by byl provozován trvale s plným jasnem.

Samozřejmě máte i nadále možnost ručního nastavování monitoru. Funkce EcoView Index přitom slouží k orientaci, jak je vaše nastavení úsporné a šetrné k životnímu prostředí.

### Antireflexní povrch: více obrazu, méně odrazů.

EV2456 je vybaven optimálním antireflexním povrchem. Díky minimalizaci odráženého světla rozptýlením odrazů antireflexní povrch účinně přispívá k ochraně před přetěžováním zraku. Únava očí se snižuje a uživatel může před monitorem sedět zcela uvolněně bez potřeby vyhýbat se optickým odrazům.

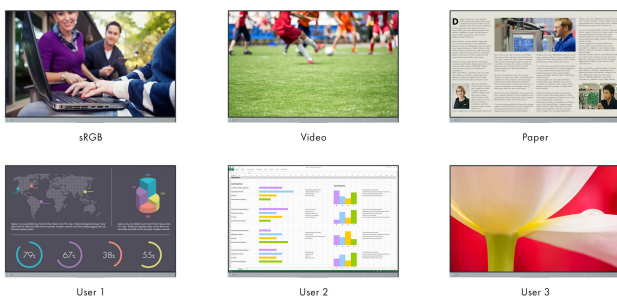
### Obraz bez chvění

K šetření vašeho zraku společnost EIZO vyvinula hybridní technologii řízení podsvícení displeje. Tato technologie spojuje přednosti jinak běžné pulzně šířkové (PWM) a stejnosměrné (DC) regulace. Řízení PWM používá mnohem vyšší frekvence než standardní metody PWM. Výsledek: obraz bez jakéhokoli náznaku chvění. Chvění je zcela odstraněno, aniž by došlo ke snížení kvality obrazu či stability barev. Kromě toho lze ve tmavém prostředí snížit až na jediné procento maximální hodnoty. Výhoda: Vaše obrazovka vás ani v těchto podmínkách neoslňuje.

## Popis

### Přednastavené uživatelské režimy: Optimalizované zobrazení jediným stisknutím tlačítka

Přednastavené uživatelské režimy vám usnadňují práci a sledování obrázků, textů a filmů. Pro nastavení barev je rozdíl, zda sledujete film, upravujete obrázek, brouzdáte po internetu, nebo píšete text. Prostým stisknutím tlačítka můžete použít příslušné standardní nastavení jasu, korekce gama a teploty barev. Příklad: Režim Paper simuluje příjemný kontrast knihy snížením podílu modrého světla. Tímto způsobem se šetří zrak a předchází se únavě očí.



### Screen InStyle

Prostřednictvím softwaru Screen InStyle můžete monitor EV2456 ovládat pohodlně přímo z počítače se systémem Windows bez použití nabídek na obrazovce. Možnosti nastavení zahrnují například podání barev, volby úspory energie a ergonomické funkce jako snížení podílu modré barvy (cirkadiánní stmívání). Ve víceobrazovkových sestavách může software Screen InStyle nastavit všechny připojené monitory najednou.

[Více o programu Screen InStyle](#)

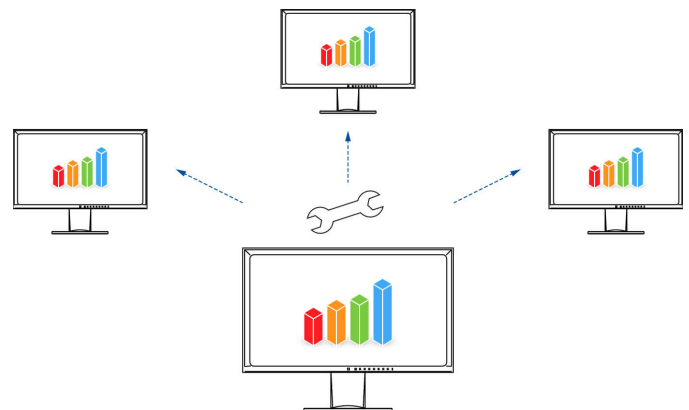
Prostřednictvím serverové aplikace Screen InStyle Server mohou systémoví administrátoři v rámci sítě centrálně spravovat a řídit monitory s nainstalovaným softwarem Screen InStyle. Tím se optimalizuje spotřeba energie a zjednodušuje se investiční management monitorů.

[Více o programu Screen InStyle Server](#)

[Více informací](#)

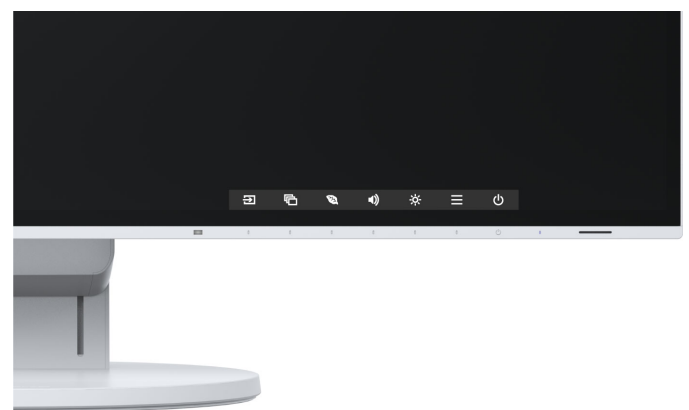
### Nástroj Monitor Configurator pro nastavování prostřednictvím komunikační sítě

Ulehčení práce síťových administrátorů: Software vám umožňuje jednotnou konfiguraci více monitorů jedním úkonem, a to prostřednictvím rozhraní USB. Ušetříte čas a všechny obrazovky budou mít shodné nastavení. Konfiguraci lze uložit v podobě souboru XML a přenést ji do klientských zařízení.



### Snadná obsluha průvodcem Button Guide

Průvodce Button Guide zpřehledňuje všechny funkce. Pouhý dotyk tlačítka postačí k zobrazení všech funkcí a grafických tlačítek na obrazovce.



### Funkce Overdrive k rychlé změně obrazu

Rychle, rychleji, Overdrive. Funkce Overdrive zkracuje dobu odezvy takovým způsobem, že doba změny mezi stupni šedé je průměrně pouze 5 ms. Filmy a rychle se střídající obrázky se zobrazují bez rušivé setrvačnosti světelného zdroje.

## Popis

### Podsvícení LED: Nízká spotřeba, bez rtuti

Monitory s podsvícením LED šetří životní prostředí po celou dobu své existence – od výroby přes provoz až po likvidaci. Vyznačují se totiž velmi nízkým příkonem. Typická spotřeba je přibližně 11 W. Dále neobsahují žádnou rtuť, která je jedovatá pro člověka i pro ostatní živočichy a likviduje se se značnými potížemi.



### Ušetřete až 30 % energie – díky funkci EcoView-Optimizer

Úspora elektřiny bez újmy na kvalitě: Funkce EcoView-Optimizer snižuje pro tmavé obrazy automaticky intenzitu podsvícení. Spotřeba elektřiny přitom klesá až o 30 %. Zároveň se zesiluje signál a upravují hodnoty barevných odstínů. Účinek: Při nižší spotřebě se zobrazuje obraz obvyklé kvality.

### Nulová spotřeba díky síťovému vypínači

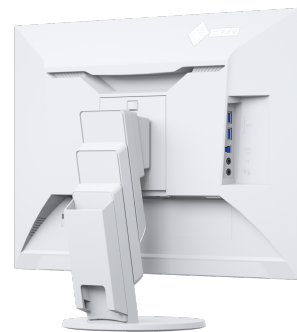
Monitory jsou vybaveny zabudovaným mechanickým síťovým vypínačem. To je velmi praktické a hospodárné: Vypnete-li monitor síťovým vypínačem, nespotřebává vůbec žádnou elektřinu. V pohotovostním režimu Stand-by dosahuje spotřeba nejvýše 0,5 W.

### Jeden monitor, více rozhraní

Jednodušší už to nebude: Většina koncových zařízení, tj. například stolní a přenosné počítače nebo kamery, lze připojit přímo k monitoru. Monitor je totiž vybaven různými rozhraními. To vám usnadňuje každodenní práci.

### Žádná změť kabelů

Součástí balení je kryt kabelů, který předejde vzniku chaotické změti kabeláže a přispěje k pořádku na vašem psacím stole.



### Nastavitelný stojan

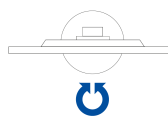
Ergonomický a stabilní: nastavitelný stojan respektuje ergonomii. Stojan monitoru můžete otočit, naklonit a sklopit do polohy, která bude nejpohodlnější pro vaše záda, šíji a posez. Rovněž umožňuje plynulé nastavení výšky a spuštění dolů až ke stolní desce. Horní rádek tak může zaujmout ergonomickou polohu pod úroveň vašich očí.



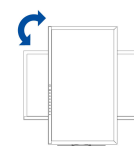
158,6 mm



Dopředu 5°, dozadu 35°



172° (doprava/levý)



Otáčení 90° (right and left) ve směru a proti směru hodinových ruček

## Popis

---

### Pětiletá záruka

EIZO poskytuje pětiletou záruku. Toto nám umožňuje pokročilý proces výroby, který je založen na jednoduchém a úspěšném principu: promyšlené a pokrokové technologie monitorů, k jejichž výrobě se používají výlučně materiály nejvyšší kvality.



## Technické údaje

### Obecné

Číslo produktu	EV2456-WT
Barva přístroje	bílá
Oblast použití	Kancelář
Produktová řada	FlexScan
EAN	4995047049739
Varianty	EV2456-BK (Barevné: černá)

### LCD Panel

RadiCS třídy aplikací	VIII
Úhlopříčka [palce]	24,1
Úhlopříčka [cm]	61,1
Formát	16:10
Viditelná plocha obrazu (šířka × výška)	518 × 324
Ideální a doporučené rozlišení	1920 × 1200
Rozteč bodů vodorovně [mm]	0,27 × 0,27
Podporované rozlišení	1920 × 1200, 1600 × 1200, 1680 × 1050, 1280 × 1024, 1024 × 768, 800 × 600, 720 × 400, 640 × 480
Technologie panelu	IPS
Max. pozorovací úhel ve vodorovném směru	178 °
Max. pozorovací úhel ve svislém směru	178 °
Zobrazitelné barvy nebo stupně šedé	16,7 mil. barev (Display Port, 8 bitů), 16,7 mil. barev (HDMI, 8 bitů), 16,7 mil. barev (DVI, 8 bitů), 16,7 mil. barev (DSub, 8 bitů)
Max. barevný prostor	sRGB
Max. jas (obvykle) [cd/m²]	350
Max. kontrast (obvykle)	1000:1
Typická reakční doba [změna šedá-šedá]	5 ms
Max. obnovovací frekvence [v Hz]	60
Typ podsvícení	LED

### Vlastnosti

Barevná paleta / tabulka LUT	1,06 mld. barev / 10 bitů
Overdrive	✓
Odstraňování chvění obrazu hybridním řízením	✓
Rozšíření rozsahu signálu (HDMI)	✓
Dekodér HDCP	✓
Standardní režimy barev / stupňů šedé	sRGB, Paper, Movie, DICOM, 2 volné režimy pro uživatelská nastavení
Křivka stupňů světlosti DICOM	✓
Jazyk OSD	de, en, fr, es, it, se, ja, zh
Možnosti nastavení	Jas, Kontrast, Gama, Všechny funkce EcoView, Systot barev, Barevná teplota, Color Made, Barevný odstín, Vstup signálu, Overdrive, Rozlišení, Zdroj odstínu, Vyhlažování, Jazyk OSD, Interpolace, Hlasitost
Funkce Button Guide	✓
Vstupní konektory	DisplayPort (HDCP 1.3), HDMI (HDCP 1.4), DVI-D (HDCP 1.4), Dsub
Technické údaje USB	USB 3.1 Gen 1
Konektory USB pro upstream	1 x type B
Konektory USB pro downstream	2 x type A
Videosignál	DisplayPort, DVI (TMDS), HDMI (YUV, RGB), RGB Analog
Identifikace vstupního signálu	✓
Synchronizace	Samostatně
Zvukový vstup	3,5 mm stereo jack, DisplayPort, HDMI
Zvukový výstup	3,5 mm stereo jack
Vestavěné reproduktory	✓
Rozbočovač USB	1 Up-/ 2 Down-Stream, Rev. 3.0

### Záruka

Záruka a servis	5 let nebo 30.000 hodin standardního provozu (8 hod/denně)*
-----------------	---

### Elektrické parametry

Příkon (obvyklý) [W]	11
Maximální příkon [W]	44
Úsporný režim [W]	0,5
Vypínání napájení [W]	0
Energetická třída	A++
Roční spotřeba [kWh]	19
Auto-EcoView	✓
EcoView-Index	✓
EcoView-Optimizer	✓
Napájecí zdroj	AC 100-120 V / 200-240 V, 50/60 Hz
Správa napájení	VESA DPMS, DVI-DMPM, DisplayPort Version 1.1a, Eco-Timer
Vestavěný zdroj	✓

### Rozměry & hmotnost

Rozměry [mm]	531 × 357-488 × 233
Hmotnost [v kilogramech]	5,7
Rozměry bez stojanu [mm]	531 × 342 × 46
Hmotnost bez stojanu [v kilogramech]	3,7
Možnost otáčení (doprava/levý)	172 °
Možnost sklopení dopředu/dozadu	5 ° / 35 °
Výškové/příčné otáčení (Pivot)	✓ 90° (right and left)
Výšková nastavitelnost [mm]	158,6
Rozstup otvorů	Standard VESA 100 × 100 mm

### Certifikáty & Normy

Certifikace	CE, CB, TCO certified 8.0, EPA Energy Star, TÜV/GS, TÜV/Ergonomics (including ISO 9241-307), TÜV/Low blue light content, TÜV/Flicker Free, EPEAT 2018 (US), cTUVus, TÜV/S, EAC, PSE, FCC-B, CAN ICES-3 (B), RCM, VCCI-B, CCC, RoHS, China RoHS, WEEE
-------------	--

### Software & Příslušenství

Související software a další doplňky jsou k dispozici ke stažení	ScreenManager PRO, ScreenSlider, Screen InStyle
Přídavný zdroj	Napájecí kabel, Propojovací kabel DisplayPort – DisplayPort, Kabel USB 3.0, Stručný návod, Příručka na CD, kryt kabelů
Příslušenství	EIZO ScreenCleaner (Zájmu nejvyšší kvality čištění bez poškrábání používat sadu ScreenCleaner), HH200HS-K (Propojovací kabel HDMI pro přenos digitálních obrazových a zvukových signálů), PM200-K (Propojovací kabel DisplayPort pro přenos obrazových a zvukových digitálních signálů.), PCSK-03-WT (Držák pro upevnění terminálu Thin Client ke stojanu EIZO Flexstand 4)

### Podmínky a ujednání

\*) Nejvýše 30 000 hodin provozu ode dne zakoupení. \*\*) Záruka nepřítomnosti chybného pixelu pro zcela svítící subpixely (obrazové prvky dle ISO 9241-307). Doba trvání: šest měsíců od data prodeje.